

ジルコニア式 O₂計 TB-II G 用 ガイドプローブ



特長

- サンプルガス流を利用したサンプリングの為、計装エア・電源等のユーティリティが不要
- 条件に応じてローダストタイプとハイダストタイプを用意。
- シンプルな構造の為、現場でのメンテナンスが容易。

用途例

- ボイラー
- 鉄鋼 各プロセス
- 非鉄 各プロセス
- 窯業関係各種燃焼炉
- 都市ごみ他各種焼却炉
- その他高温高ダストガス

etc.

TB-II G 用 ガイドプローブ

ガイドプローブはサンプルガス流を利用したサンプリング機器です。TB-II G センサーを取付ポートにねじ込み煙道等ガスの流れのある箇所に施工された取付短管、フランジに設置して使用します。サンプルガスは上流側のサンプル入口からプローブ内に入りガイドプレートに沿ってセンサー部に導かれ下流側のサンプル出口に排出されます。水平～垂直の間で取付可能です。

※センサー取付部においてサンプルガス温度が 350℃以下になる様、取付短管長をご考慮願います。

仕様

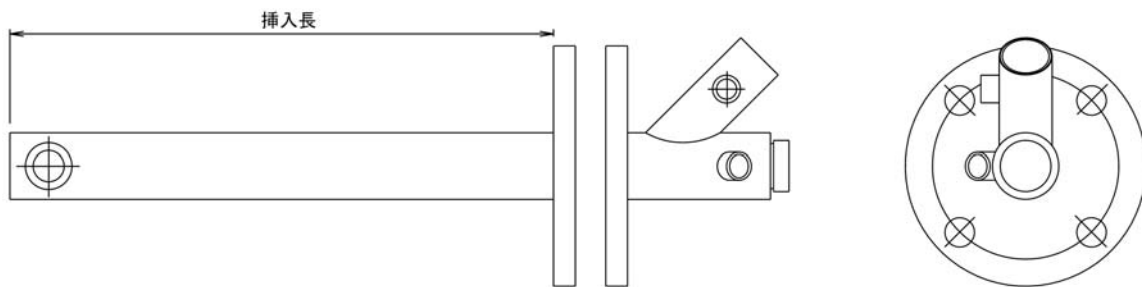
材 質	ローダストタイプ : SUS316 / ハイダストタイプ : SUS316L
取 付	ローダストタイプ : JIS5K50A~ / ハイダストタイプ : JIS5K80A~
挿 入 長	ご指定 (MAX. 1500mm)
サンプル温度	700℃ MAX
サンプル圧力	±5kPa
配 管 接 続	Rc1/4

※仕様は改良の為断り無く変更することがあります。

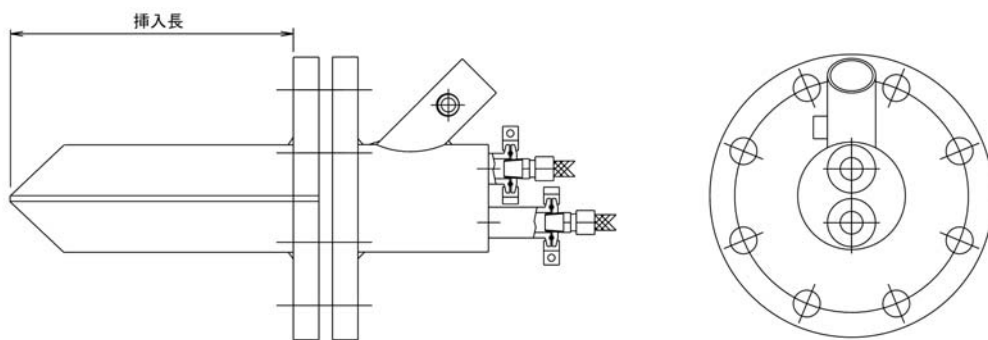
外形図

型式	A	B	C
	GP-□-□□-□□-□□□□		
A. タイプ	1: ローダストタイプ 2: ハイダストタイプ		
B. 取付フランジ	例: JIS5K50A の場合 05-50		
C. 挿入長	例: 500mm の場合 0500		

外形図(ローダストタイプ)



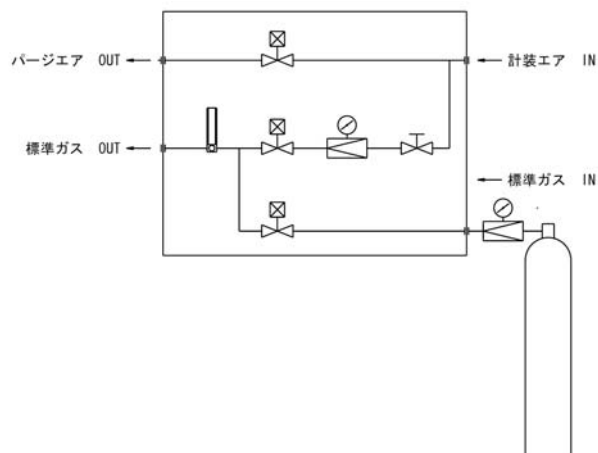
外形図(ハイダストタイプ)



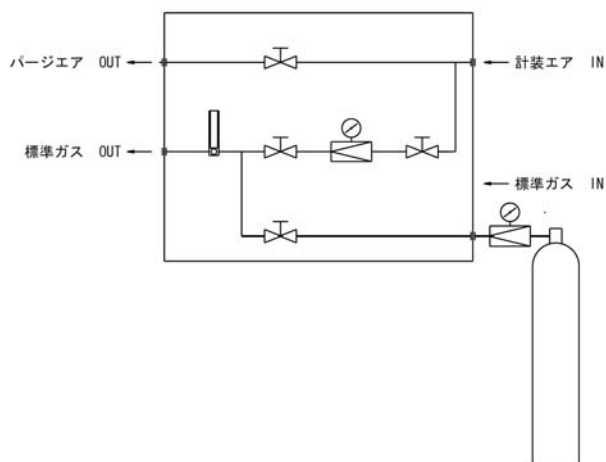
エア供給ユニット (BC 型)

エア供給ユニットは、パージエア、スパン校正用エア、標準ガスの各配管路をコンパクトに組み込みました。既設ボックス内への組み込みや屋内壁掛タイプに便利な様、プレート組みタイプと防塵防滴構造ボックス組みタイプがあります。設置場所にあわせ選択して下さい。

タイプ I タイマーからの信号で自動パージを行います。(操作パネル組み)



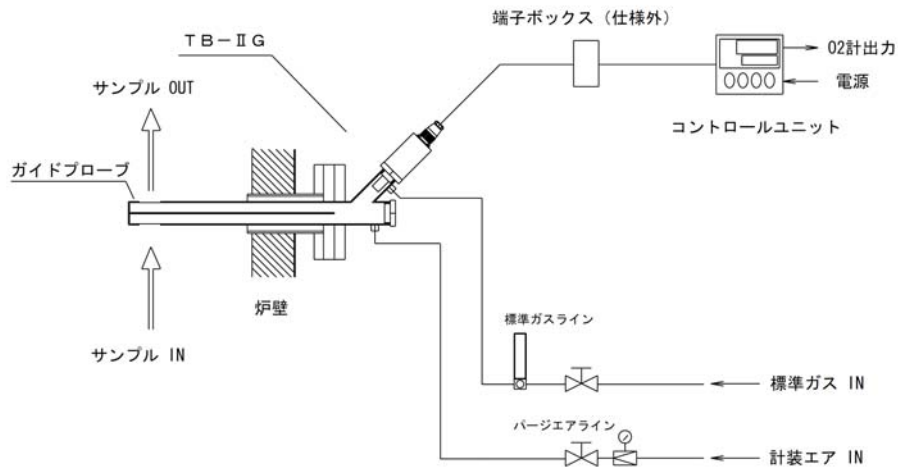
タイプ II 各バルブを手動にて操作します。



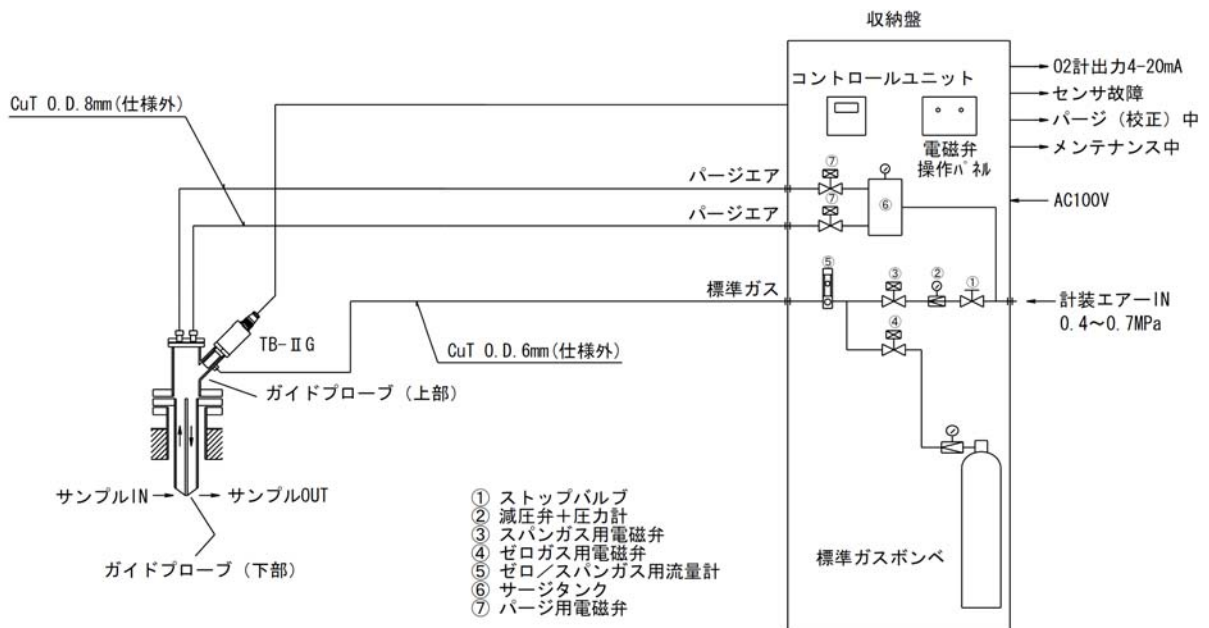
型式	A B
	BC-□-□
A. タイプ	1. 自動パージ 2. 手動パージ
B. 組み込み	1. プレート組み込み 2. 防塵防滴ボックス組み込み

参考フローシート

配管例



収納盤組込例



お問い合わせは

第一熱研株式会社

〒659-0026 兵庫県芦屋市西蔵町 13-22

TEL 0797-31-2410 / FAX 0797-31-8951

URL <http://www.daiichinekken.co.jp>

E-mail info@daiichinekken.co.jp